



הוראות התקנה של

פאנל החימום

Installation instruction

The heating panel

גוף המערכת מגיע באורך 210 ס"מ
The system body comes in a length of 210 cm



גופי החימום מגיעים ב-4 אורכים שונים
The heating elements come in 4 different lengths



180cm = 560W | 90cm = 280W | 45cm = 140W | 22.5cm = 70W

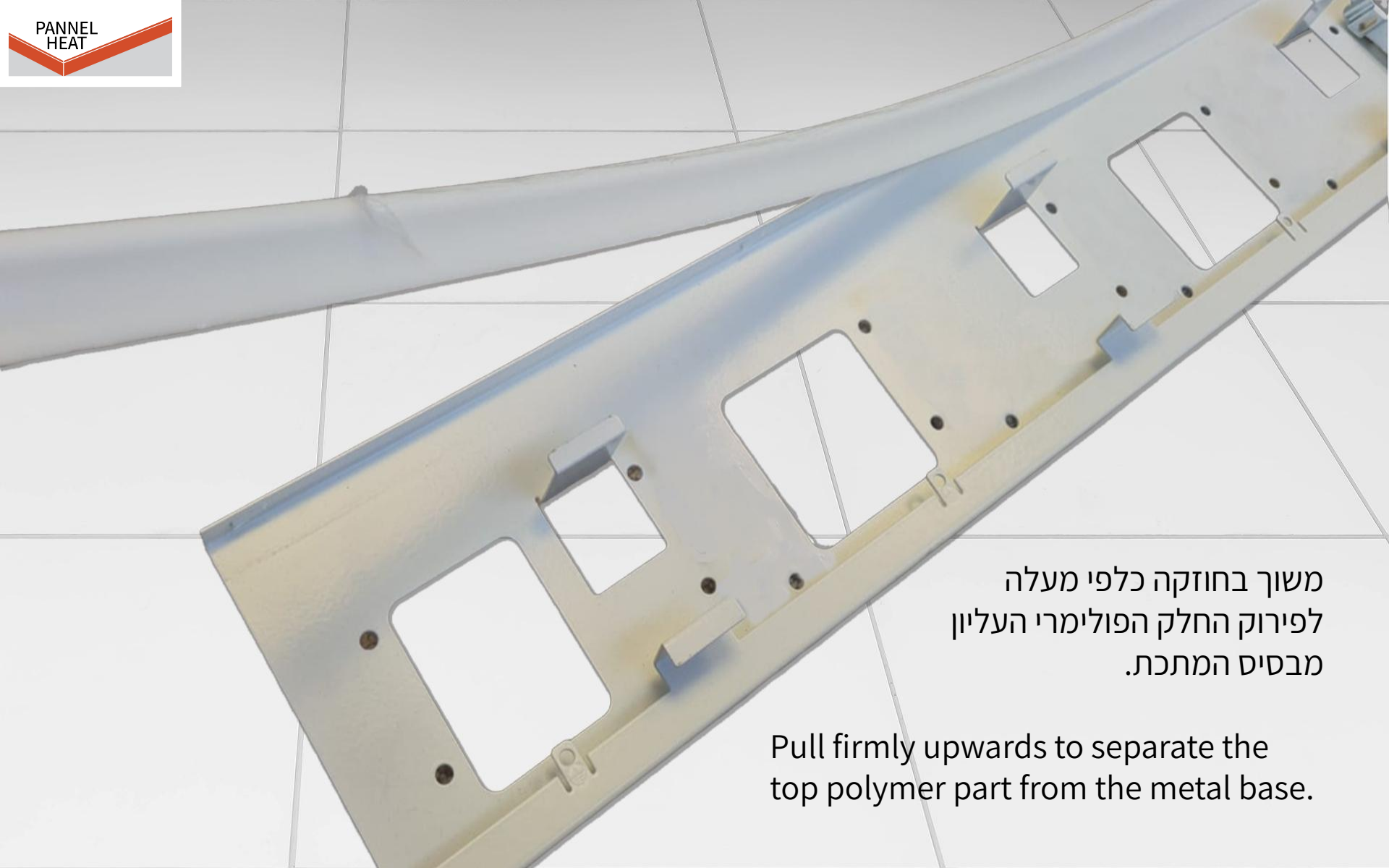
הכלים הנחוצים להתקנה
Tools needed for installation





לחיצה על
החלק העליון
לפתיחת הפאנל

Click on the top
to open the panel

A close-up photograph showing a white polymer part being pulled away from a metal base. The metal base is light-colored and has several rectangular cutouts and small holes. The polymer part is being lifted upwards, revealing the metal base underneath. The background is a light-colored tiled wall.

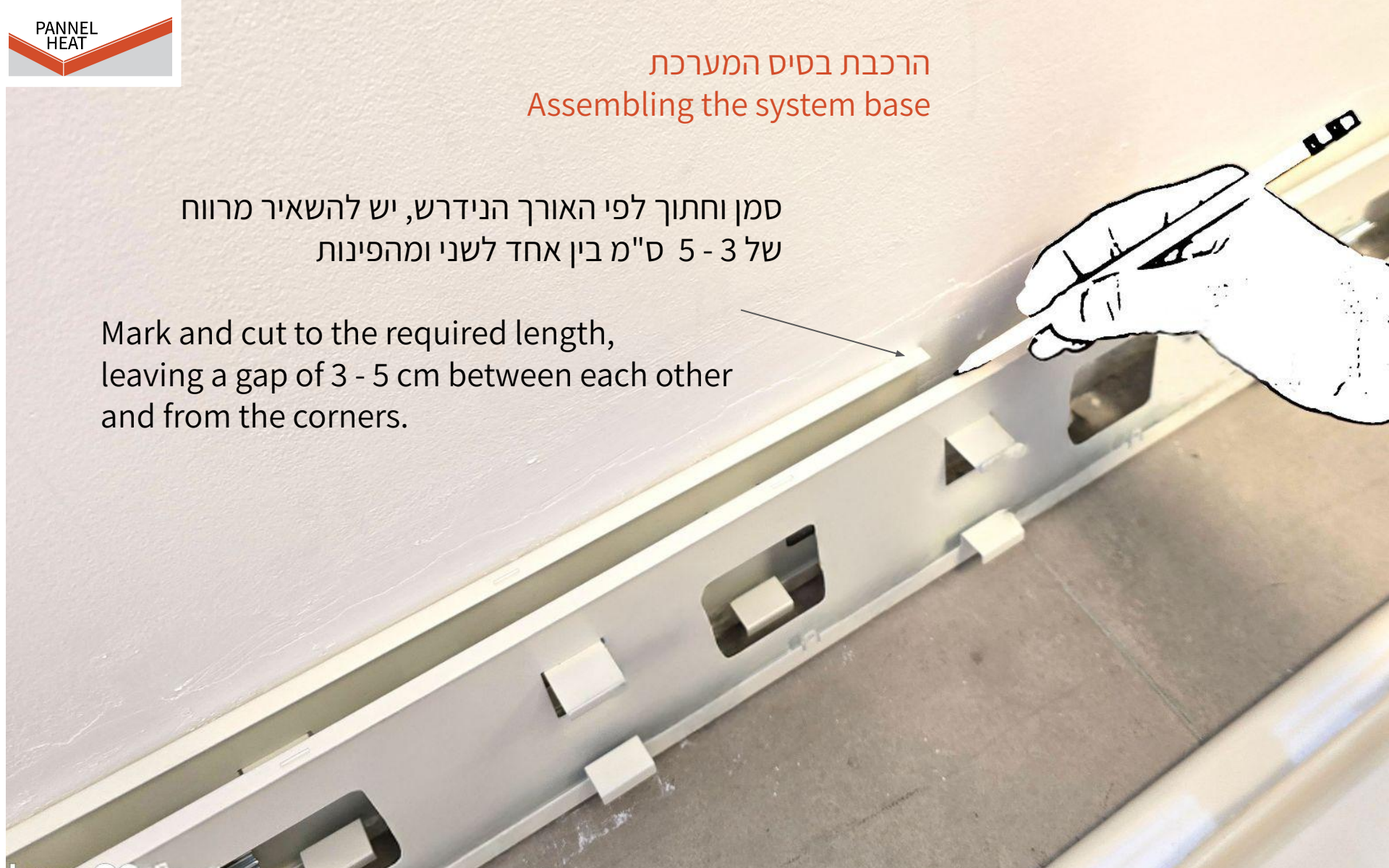
משוך בחוזקה כלפי מעלה
לפירוק החלק הפולימרי העליון
מבסיס המתכת.

Pull firmly upwards to separate the
top polymer part from the metal base.

הרכבת בסיס המערכת Assembling the system base

סמן וחתוך לפי האורך הנידרש, יש להשאיר מרווח של 3 - 5 ס"מ בין אחד לשני ומהפינות

Mark and cut to the required length, leaving a gap of 3 - 5 cm between each other and from the corners.



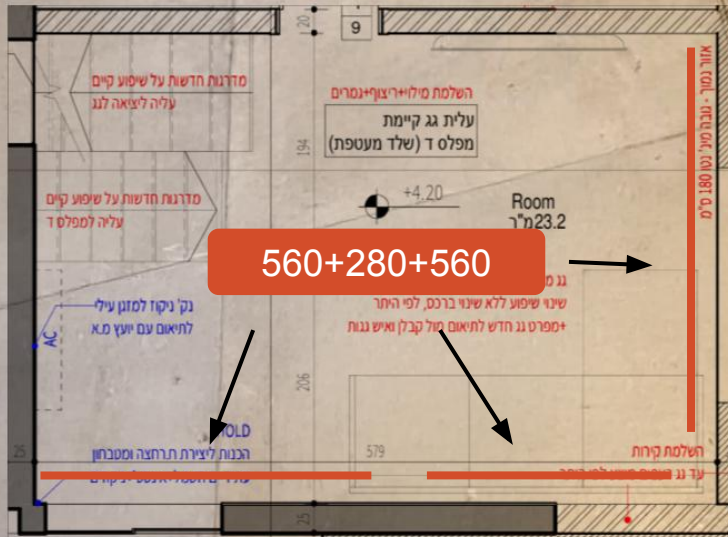
חיבור הבסיס לקיר בהתאם לתוכנית
(יש להבריג בחורים מצד שמאל)

Connecting the base frame
to the wall according to the plan
(The holes on the left side must be screwed in.)



מקם את גופי החימום לפי התכנית על הרצפה

Spread the heating elements on the floor according to the plan.



השחלת כבל החשמל לפי התוכנית של גופי החימום

Threading the power cable according
to the heating element plan

Adding the springs according to the heating elements

הוספת הקפיצים בהתאם לגופי החימום

180cm = 560W | 90cm = 280W | 45cm = 140W | 22.5cm = 70W

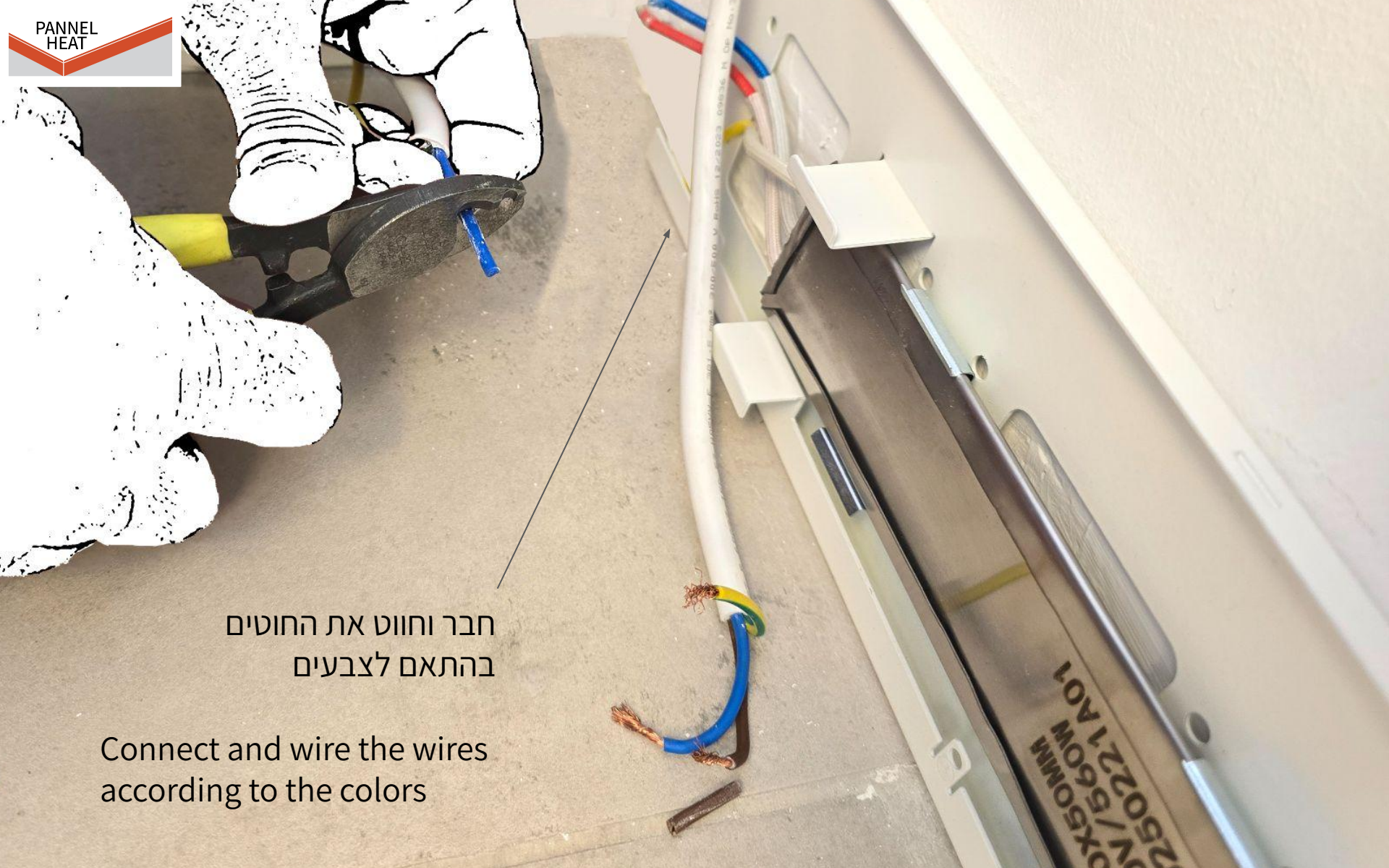
8 springs | 4 springs | 3 springs | 2 springs



הרכבת גופי החימום על הקפיצים
והקלק את כל הקפיצים אחד אחד

Mount the heating elements on the springs
and snap all the springs one by one





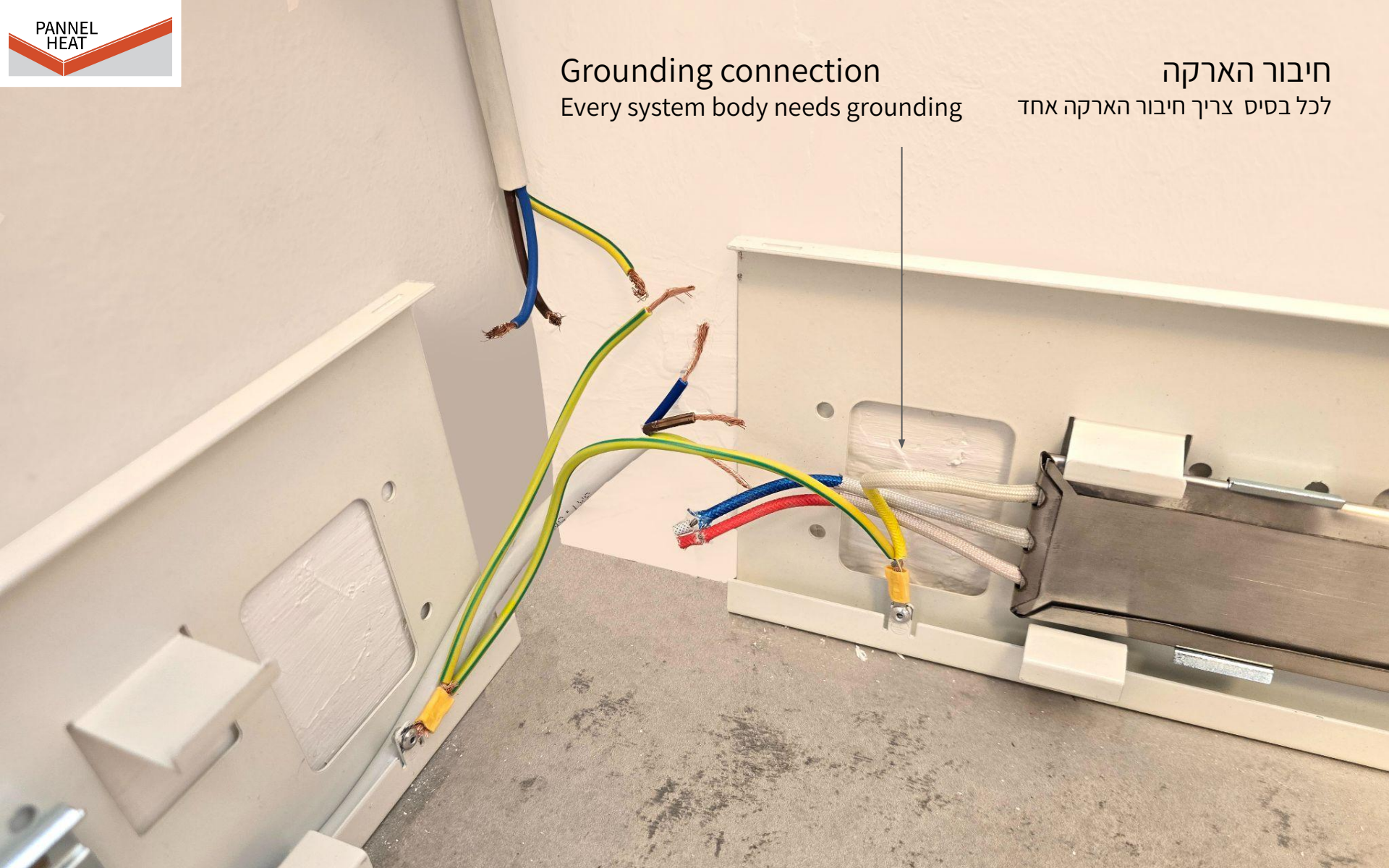
חבר וחווט את החוטים
בהתאם לצבעים

Connect and wire the wires
according to the colors



Grounding connection
Every system body needs grounding

חיבור הארקה
לכל בסיס צריך חיבור הארקה אחד



Before assembling the covers

The nylons must be removed
from all parts

לפני הרכבת הכיסויים

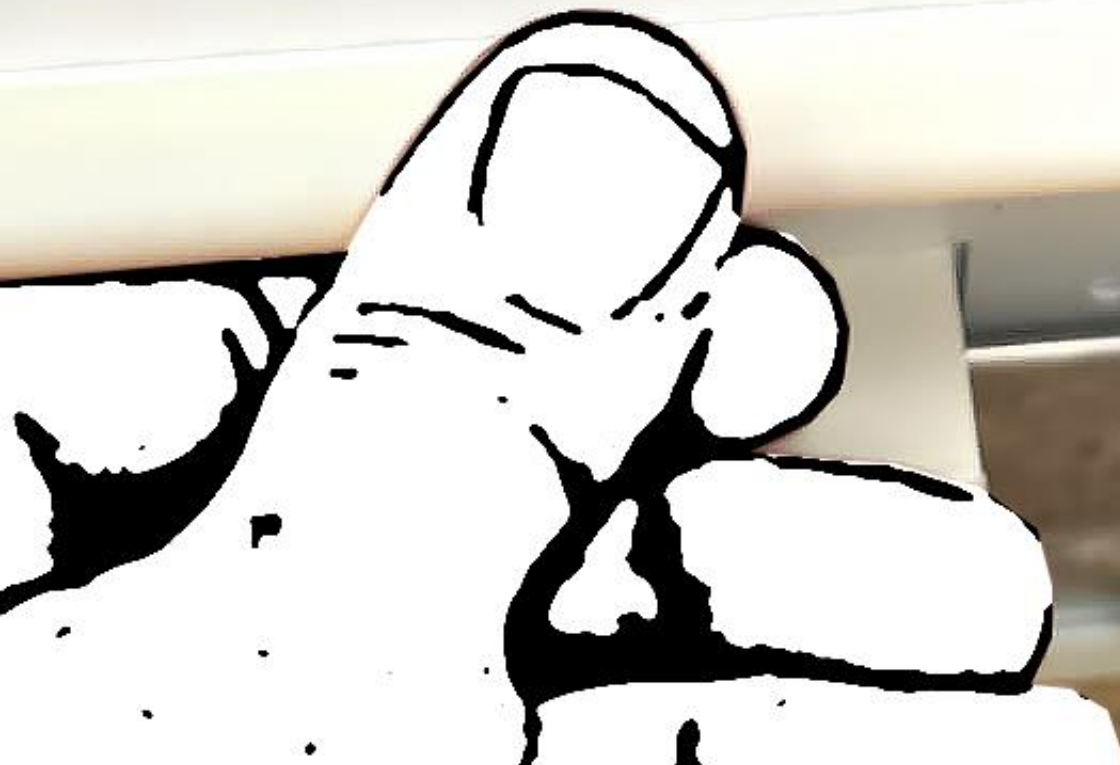
יש להסיר את הניילונים
מכל החלקים





הנח את החלק העליון מבלי לנעול, סמן, חתוך
ולאחר מכן הקלק לכל אורך הפאנל.
(שים לב שהחלק חובר היטב לכל אורכו)

Place the top piece without locking, mark,
.cut and then click along the entire length of the panel
(Note that the piece is firmly connected along its entire length)

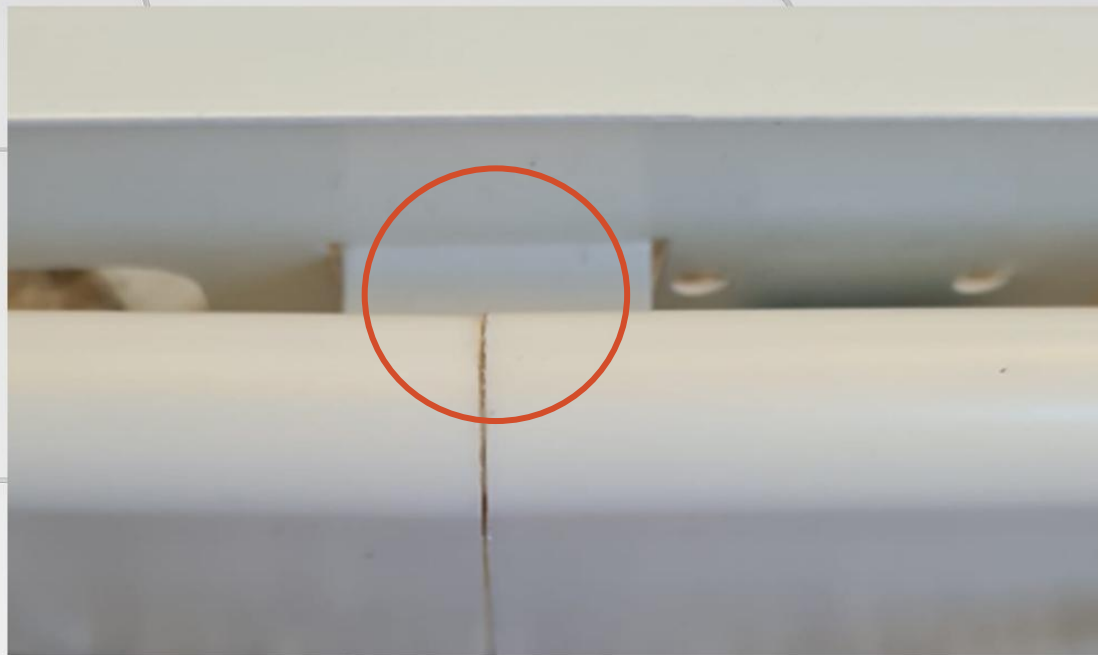


להניח את הכיסוי הקדמי ללא נעילה,
לסמן ולחתוך

Place the front cover, mark and cut

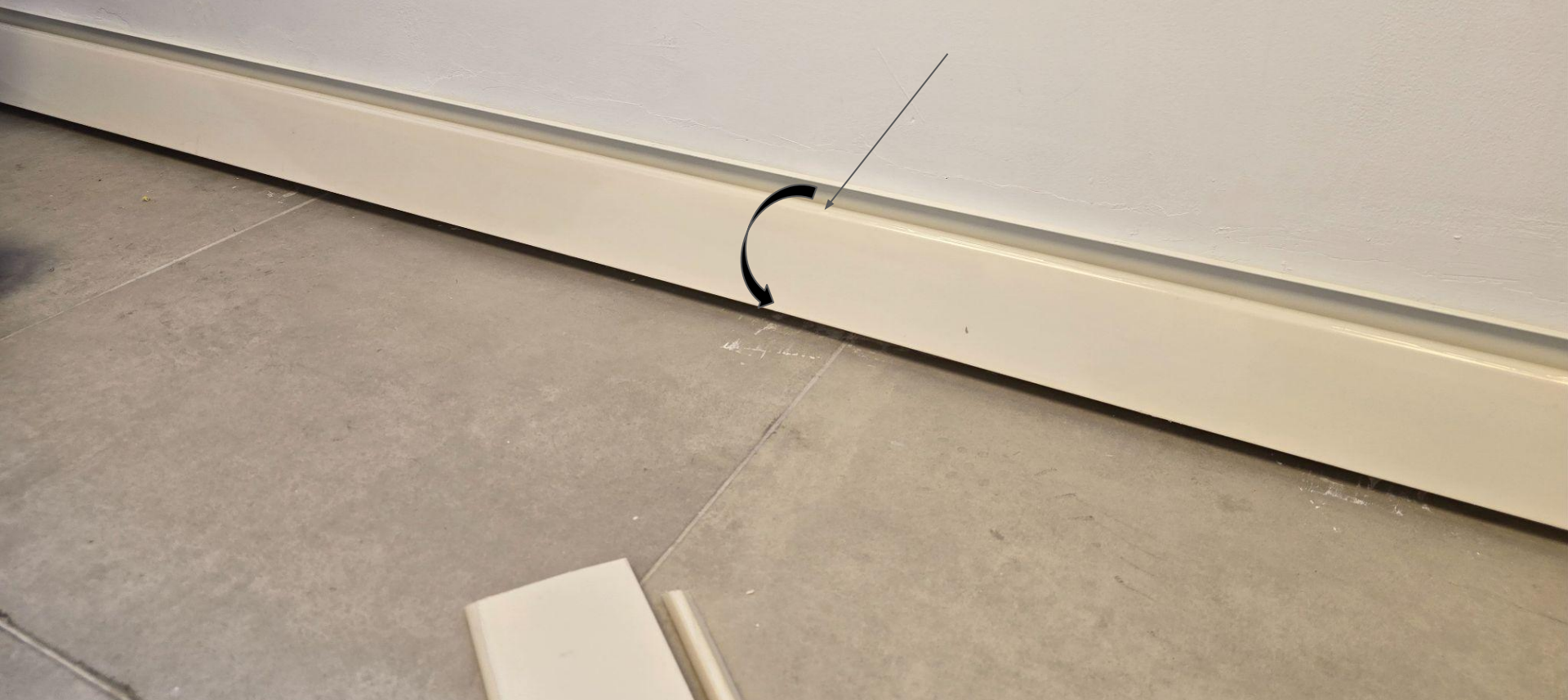
יש להקפיד על חיבור בין שני כיסויים
תמיד על תופסן

Make sure to always connect
two covers on one clip.



Place the front part on the clips,
click next to each clip. it is also
possible to lock from bottom to top

הנח את החלק הקדמי על התופסנים,
הקלק ליד כל תופסן לנעילה.
אפשרי מלמטה למעלה או ההיפך





Gluing the connection with hot glue

הדבקת החיבור עם דבק חם



Attaching warning stickers

הדבקת מדבקות אזהרה



התקנת תרמוסטט

יש 2 אופציות לתרמוסטט **חוטי** או **אלחוטי**
התקנת התרמוסטט תמיד בגובה 1.4 מטר



Thermostat installation

There are 2 options for thermostats
wired and **wireless**.

Always install the thermostat
at height of 1.4 m

140 cm from the floor