

תעודת בדיקה מספר 7552306429

דף 1 מתוך 10

בהתאם לסעיף 12 לחוק התקנים תשי"ג - 1953

פרטי הזמנה

שם המזמין : פאנל היט ישראל בע"מ ח.פ. : 517008538
 מענו : החושלים 9 הרצליה
 תאריך ההזמנה : 28/01/2025

תאור המוצר

תנור חימום - קונווקטור
 הדגם הנבדק : P1 פנל חימום
 יצרן : PANNEL HEAT ISRAEL
 ארץ יצור : ישראל

פרטי הנטילה

המדגם ניטל בתאריך: 29/01/2025 הנוטל: המזמין
 כמות במדגם : 1

מהות הבדיקה: בדיקת חלקית במסגרת בדיקות שוק

התאמה לסעיפים: 7 - סימון והוראות, 8 - הגנה מפני גישה לחלקים חיים, 10 - הספק מבוא וזרם, 11 - התחממות, 13 - זרם דלף וחוזק חשמלי בטמפרטורת פעולה, 15 - עמידות ברטיבות, 16 - זרם דלף וחוזק חשמלי, 19 - פעולה בתנאים חריגים, 22 - מבנה, 24 - רכיבים, 25 - חיבור לזינה ופתילים גמישים חיצוניים, 27 - אמצעי הארקה, 29 - מרווחים, מרחקי זחילה ובידוד מוצק, של התקן הישראלי ת"י 900 חלק 2 חלק עשרוני 30 - בטיחות מכשירי חשמל ביתיים ומכשירים דומים: דרישות מיוחדות לתנורים לחימום חדרים, מפברואר 2019 בהמשך למפורט במהות הבדיקה, פירוט סעיפי הבדיקה שלפיו נבדק המוצר - ראו בגוף התעודה

מסמך זה אינו היתר תו תקן

תוצאות הבדיקה במסמך זה
 מתייחסות רק לפריט שנבדק.

מסמך זה מכיל 10 דפים
 ואין להשתמש בו אלא במלואו.

מסקנות הבדיקה

המוצר הנבדק מתאים לסעיפי התקן שנבדקו.
 פירוט התוצאות מצוי בדפים הפנימיים.

19/02/2025

תאריך הפקת תעודה

שם המאשר: שלומי שושן תפקיד טכנאי בודק

Importer_hsml@sii.org.il : "

050-6599800 :

03-6465160 :'

42

תעודת בדיקה מספר 7552306429

דף 2 מתוך 10

בהתאם לסעיף 12 לחוק התקנים תשי"ג - 1953

תאור מורחב של המוצר

המוצר הנבדק הינו פנל חימום חשמלי, ביתי, המיועד להתקנה קבועה על גבי קיר בצמוד לריצפה ומורכב מהחלקים הבאים:

מעטפת חיצונית - חומר מתכתי משולב עם חומר פלסטיק.

גוף חימום - חוט תייל להט מלופף על גבי מיקנית נושא את הסימון הבא:
L225X50 230V 70W

גוף חימום - חוט תייל להט מלופף על גבי מיקנית נושא את הסימון הבא:
L450X50 230V 140W

גוף חימום - חוט תייל להט מלופף על גבי מיקנית נושא את הסימון הבא:
L90X50 230V280W

מהדקים לחיבור הזינה נושאים את הסימון הבא:
.A.R.ESCO 450V 2.5mm 60210

מהדקים לחיבור לתיול פנימי נושאים את הסימון הבא:
450V 32A VDE CQC CE

על גבי המכשיר קיימים הסימונים הבאים:
Pannel heat P1
סמל אין לכסות
DO NOT COVER

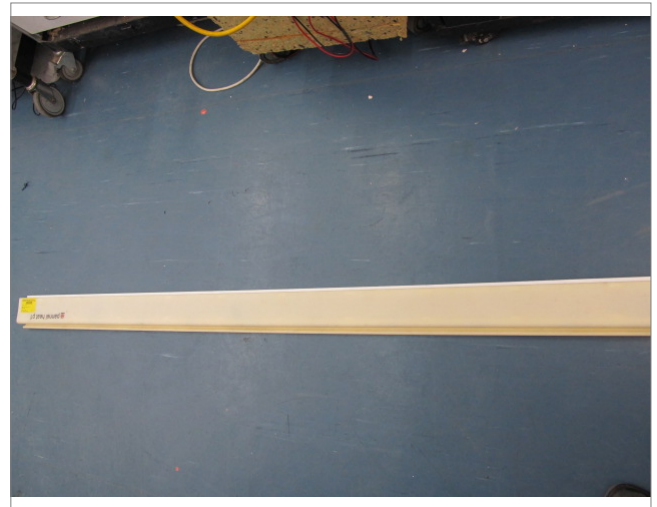
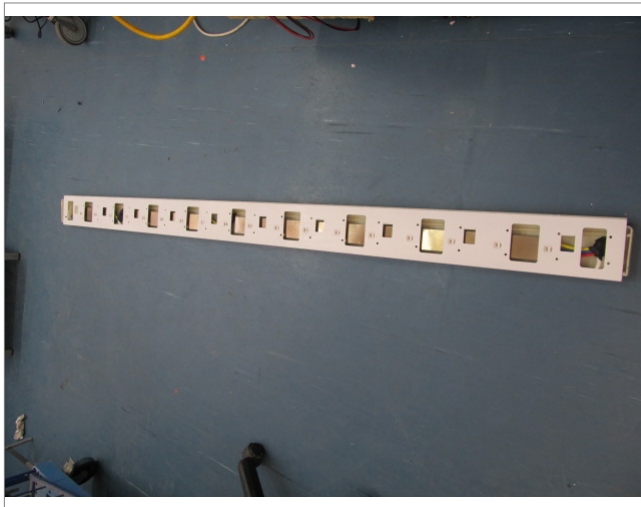
500W
230V 50HZ
PANNEL HEAT ISRAEL LTD
P.O.BOX 10 RISHPON ISRAEL

על גבי האריזה קיימים הסימונים הבאים:
שם היצרן : פנל היט
כתובת היצרן : נגבה 77 רמת גן
ארץ יצור : ישראל

תעודת בדיקה מספר 7552306429

דף 3 מתוך 10

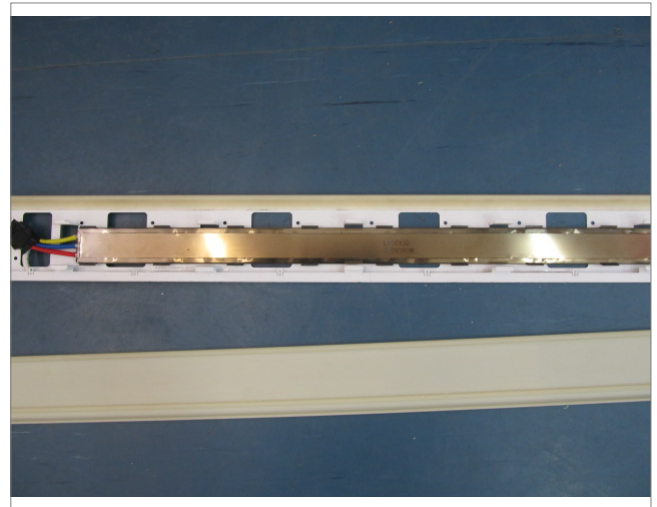
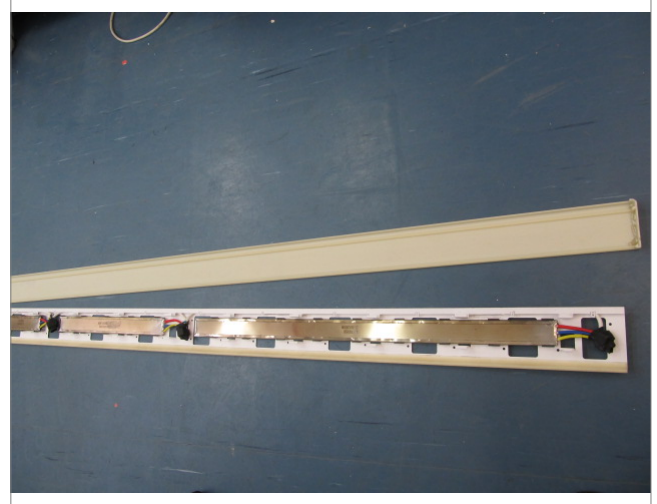
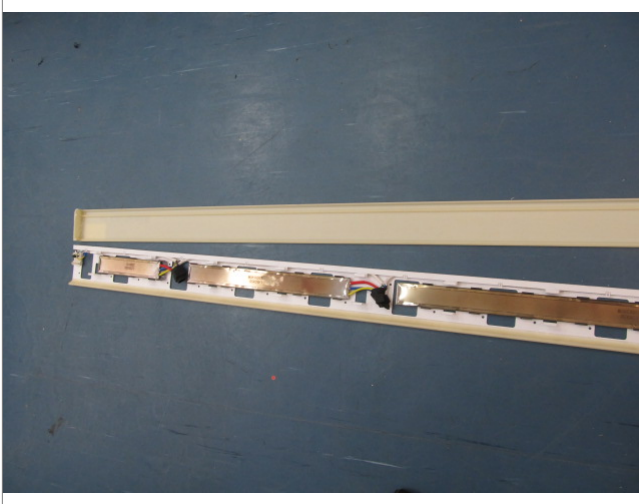
בהתאם לסעיף 12 לחוק התקנים תשי"ג - 1953



תעודת בדיקה מספר 7552306429

בהתאם לסעיף 12 לחוק התקנים תשי"ג - 1953

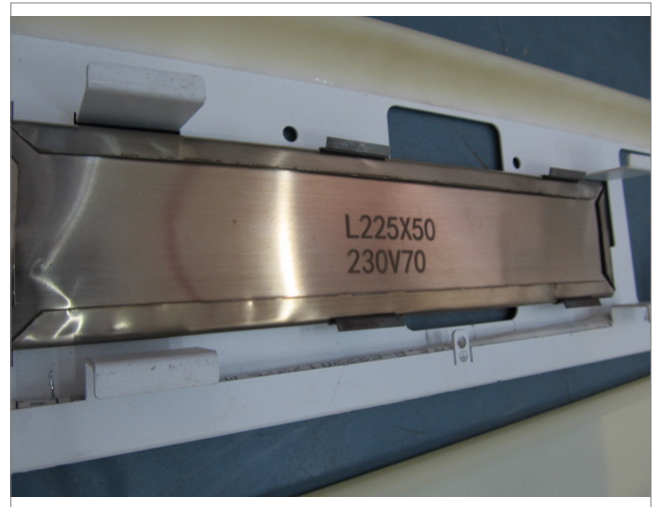
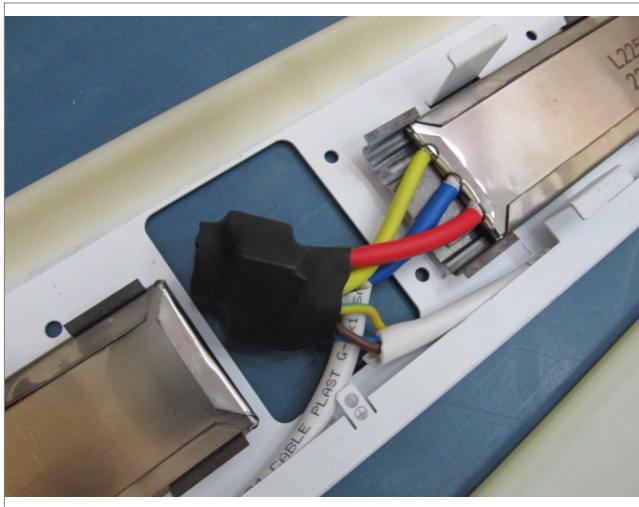
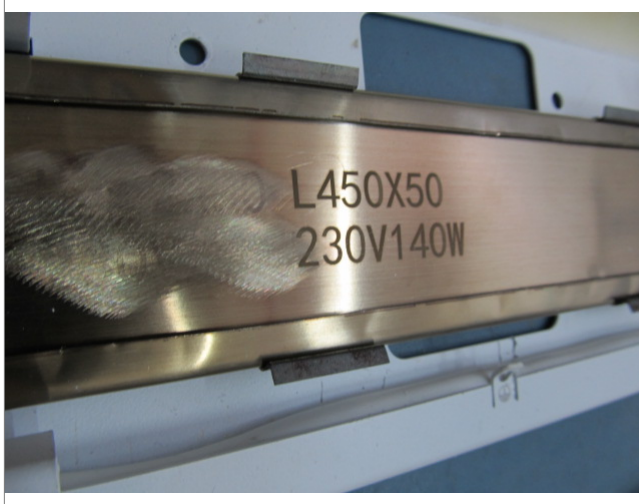
דף 4 מתוך 10



תעודת בדיקה מספר 7552306429

דף 5 מתוך 10

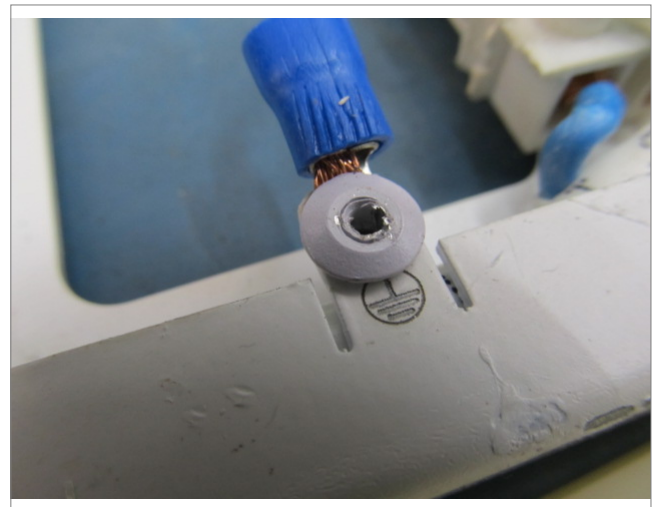
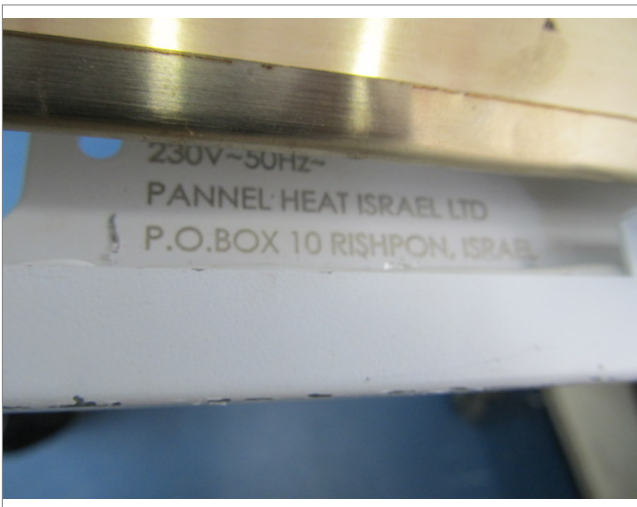
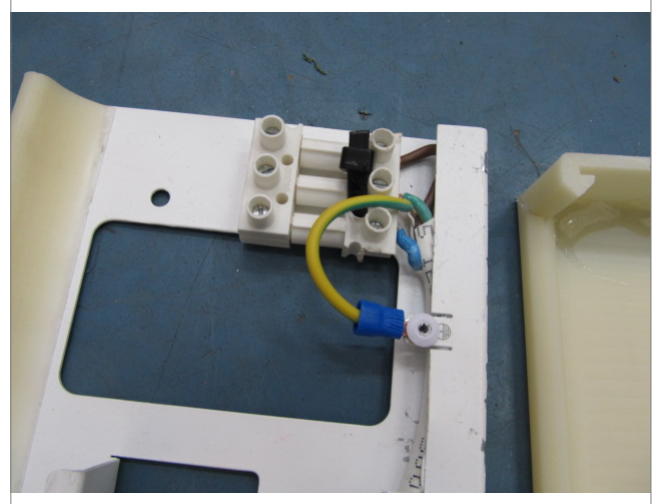
בהתאם לסעיף 12 לחוק התקנים תשי"ג - 1953



תעודת בדיקה מספר 7552306429

דף 6 מתוך 10

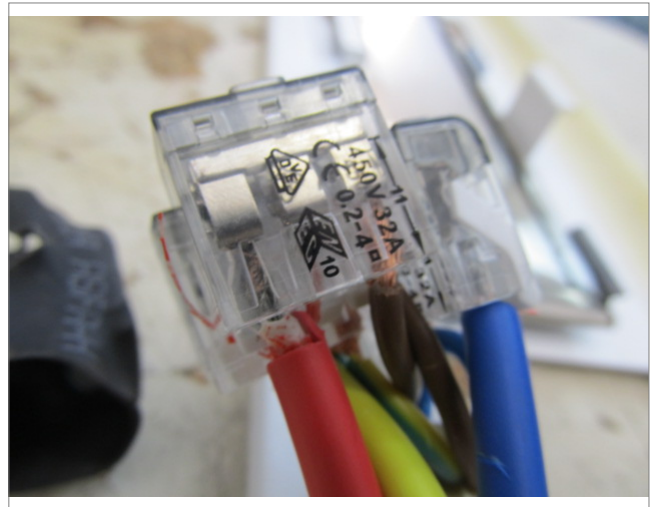
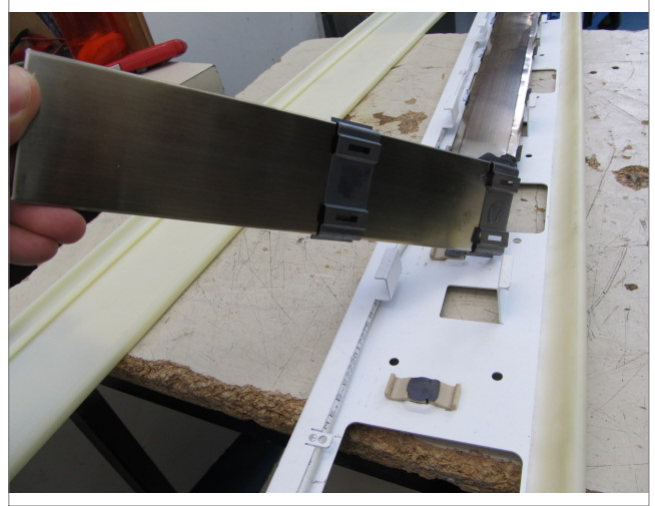
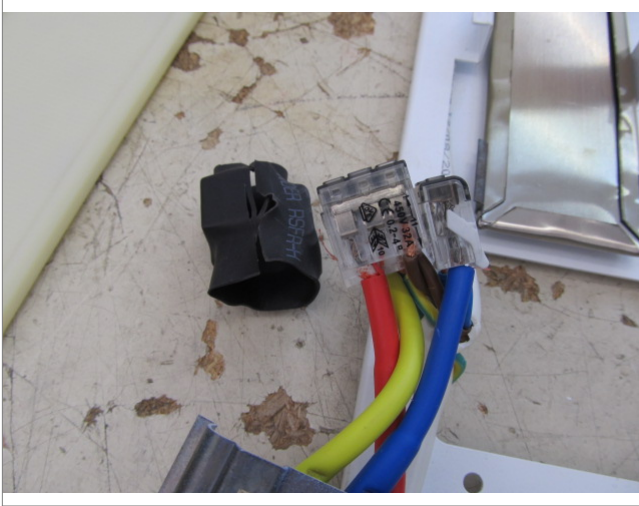
בהתאם לסעיף 12 לחוק התקנים תשי"ג - 1953



תעודת בדיקה מספר 7552306429

דף 7 מתוך 10

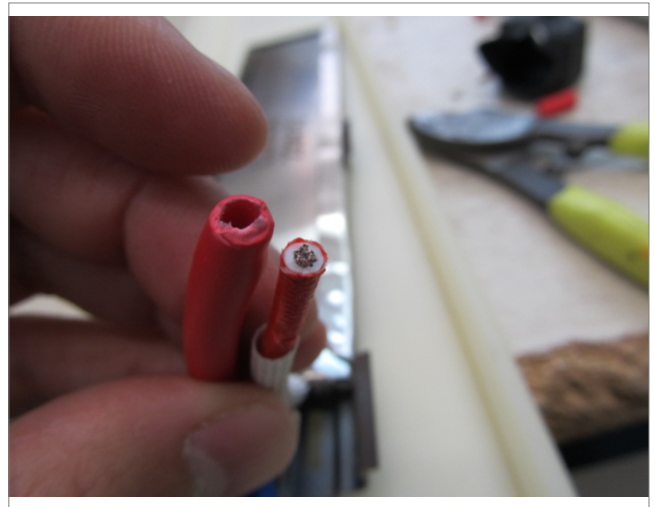
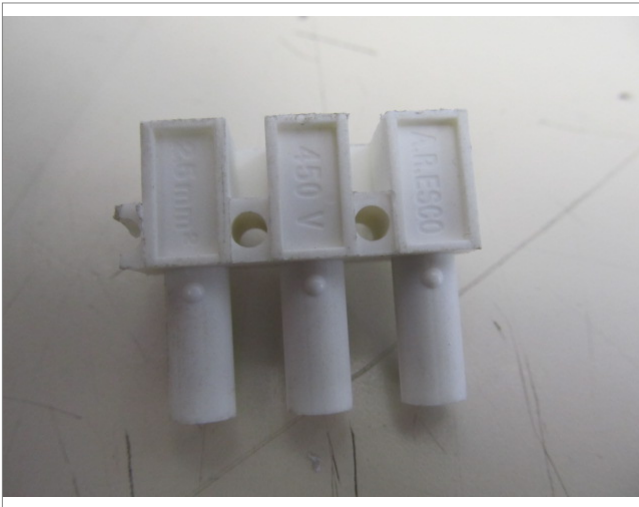
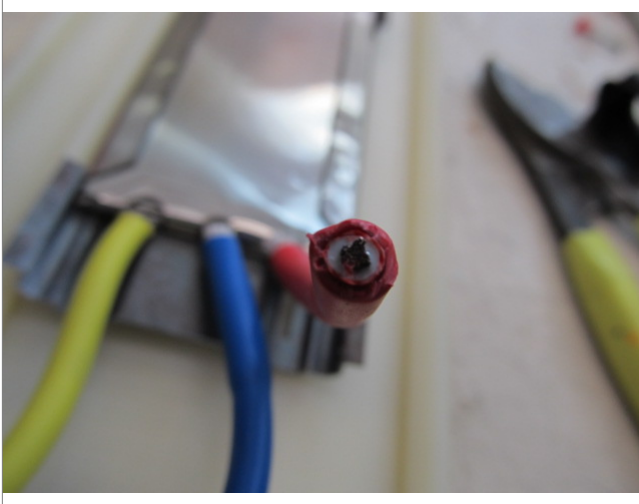
בהתאם לסעיף 12 לחוק התקנים תשי"ג - 1953



תעודת בדיקה מספר 7552306429

דף 8 מתוך 10

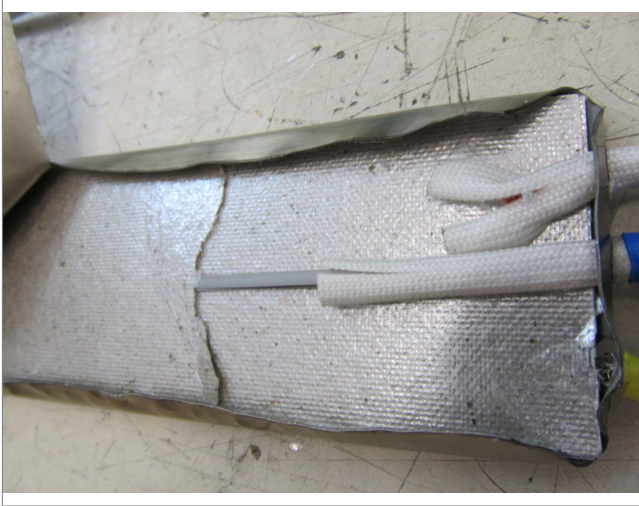
בהתאם לסעיף 12 לחוק התקנים תשי"ג - 1953



תעודת בדיקה מספר 7552306429

דף 9 מתוך 10

בהתאם לסעיף 12 לחוק התקנים תשי"ג - 1953



תעודת בדיקה מספר 7552306429

דף 10 מתוך 10

בהתאם לסעיף 12 לחוק התקנים תשי"ג - 1953

מספר סעיף	תאור סעיף	ליקויים	מסקנה
7	סימון והוראות		מתאים
8	הגנה מפני גישה לחלקים חיים		מתאים
10	הספק מבוא וזרם		מתאים
11	התחממות		מתאים
13	זרם דלף וחוזק חשמלי בטמפרטורת פעולה		מתאים
15	עמידות ברטיבות		מתאים
16	זרם דלף וחוזק חשמלי		מתאים
19	פעולה בתנאים חריגים		מתאים
22	מבנה		מתאים
24	רכיבים		מתאים
25	חיבור לזינה ופתילים גמישים חיצוניים		מתאים
27	אמצעי הארקה		מתאים
29	מרווחים, מרחקי זחילה ובידוד מוצק		מתאים

סוף תעודת בדיקה